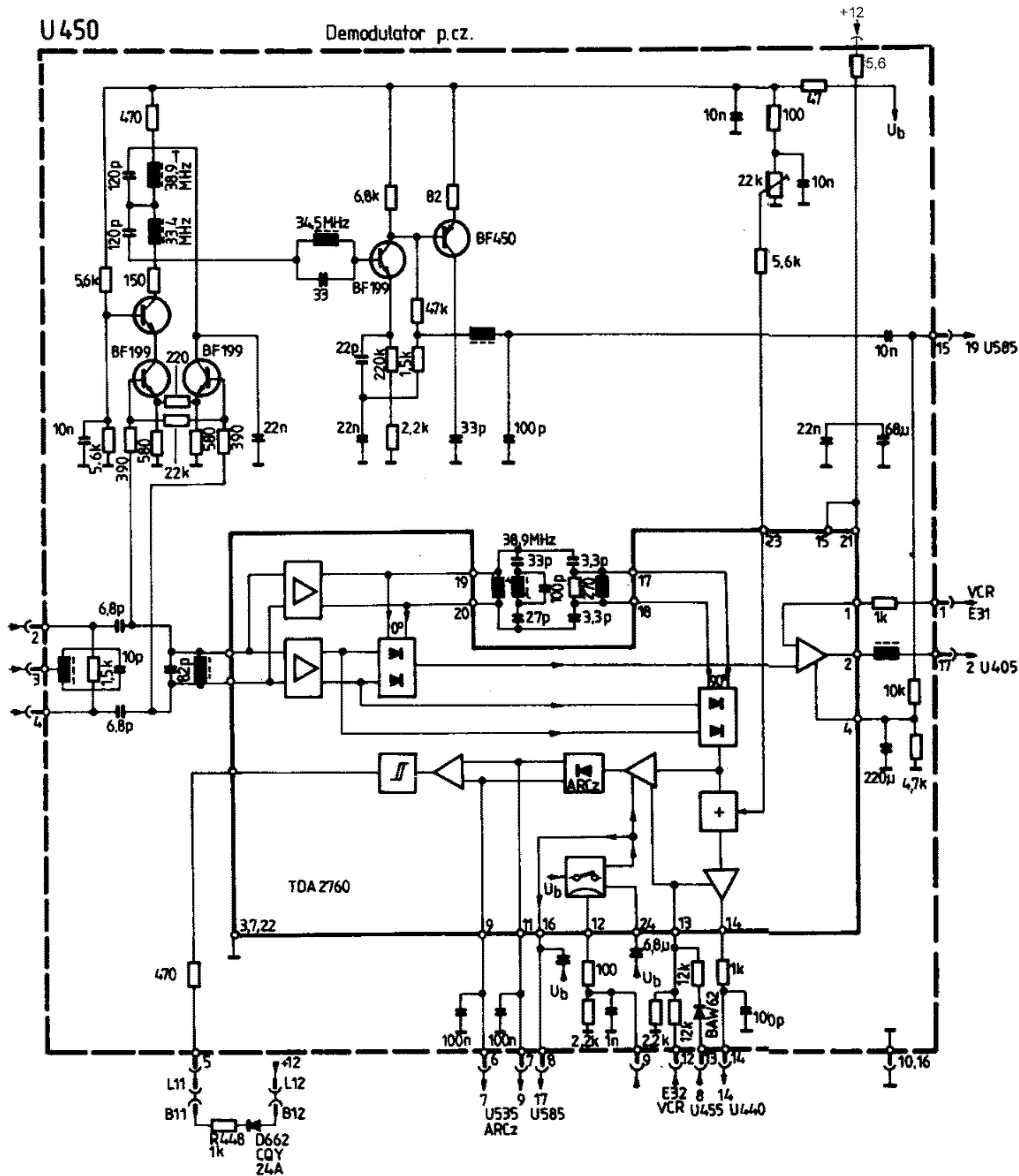
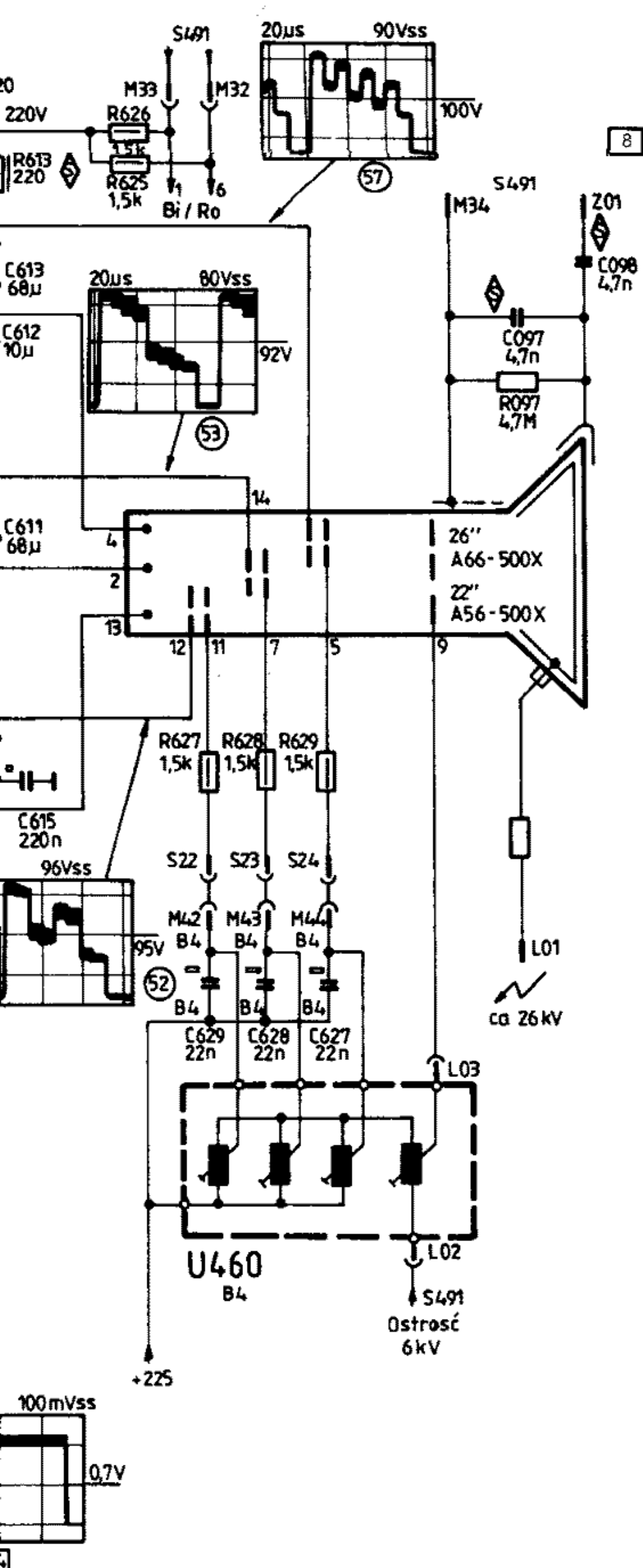
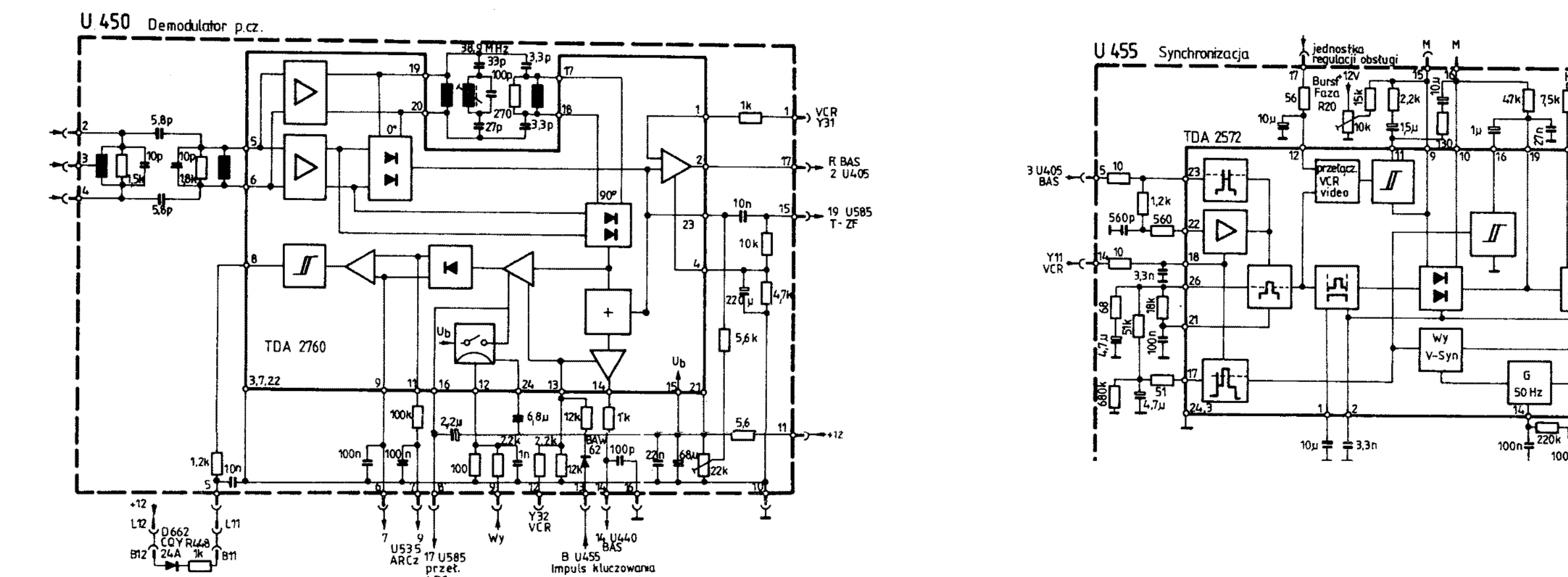
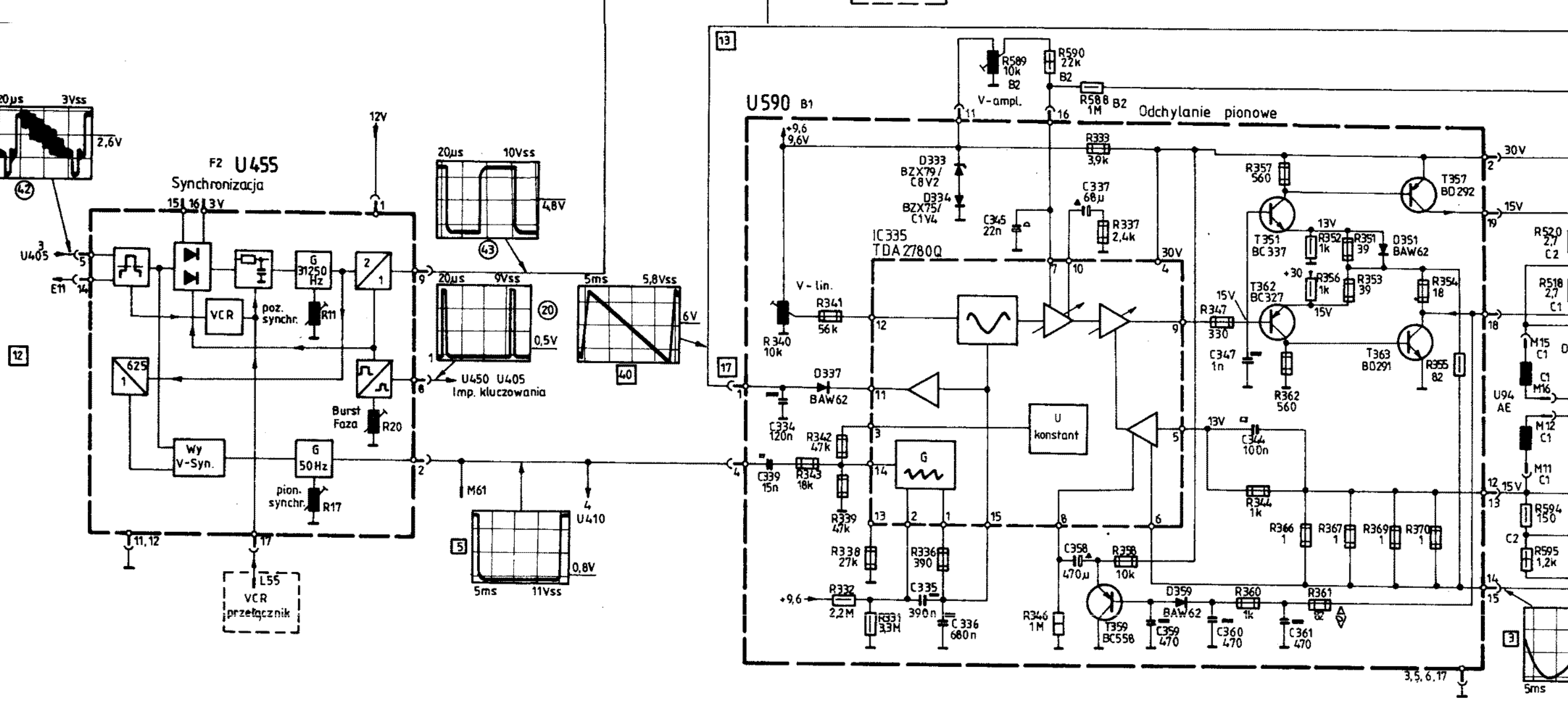
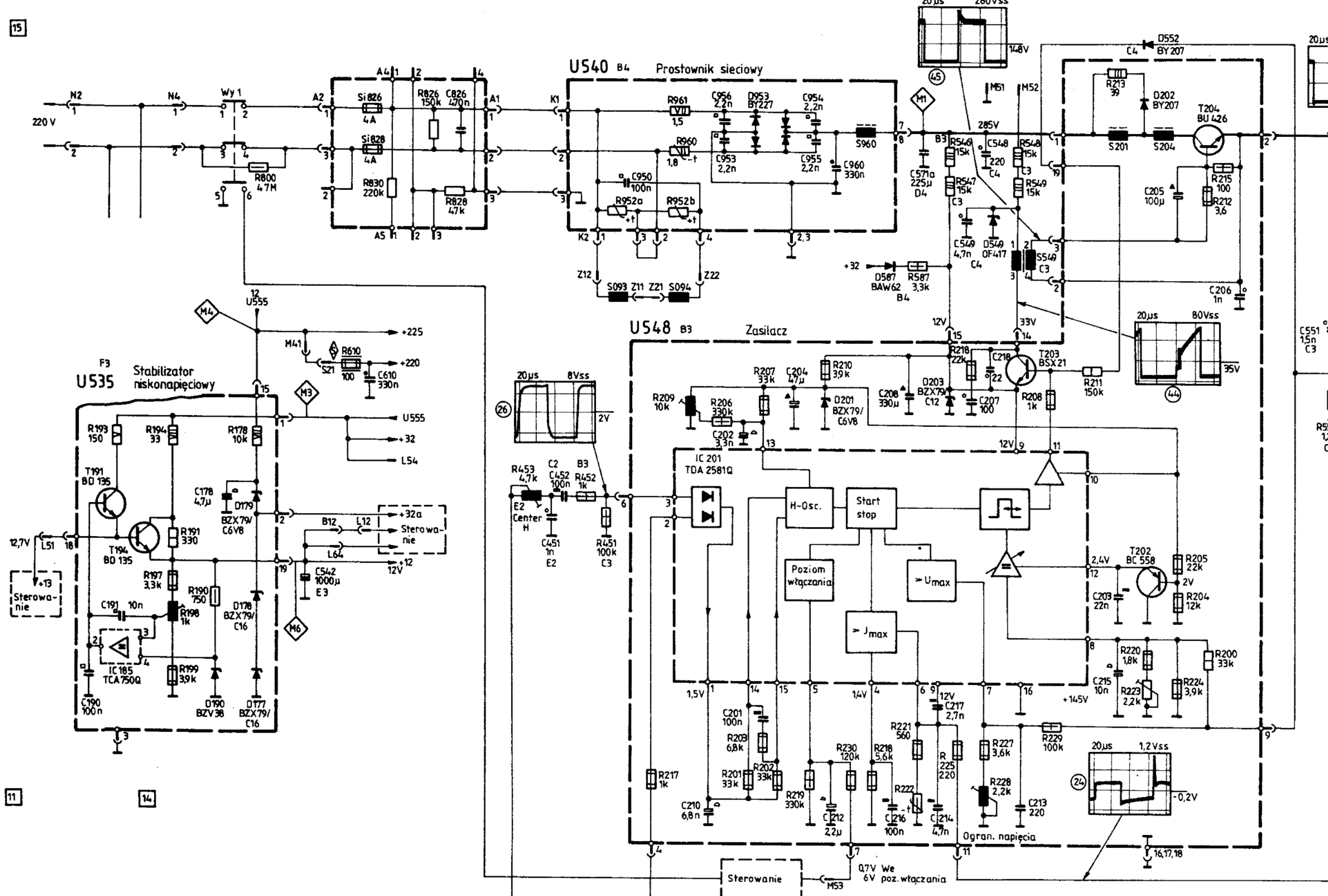


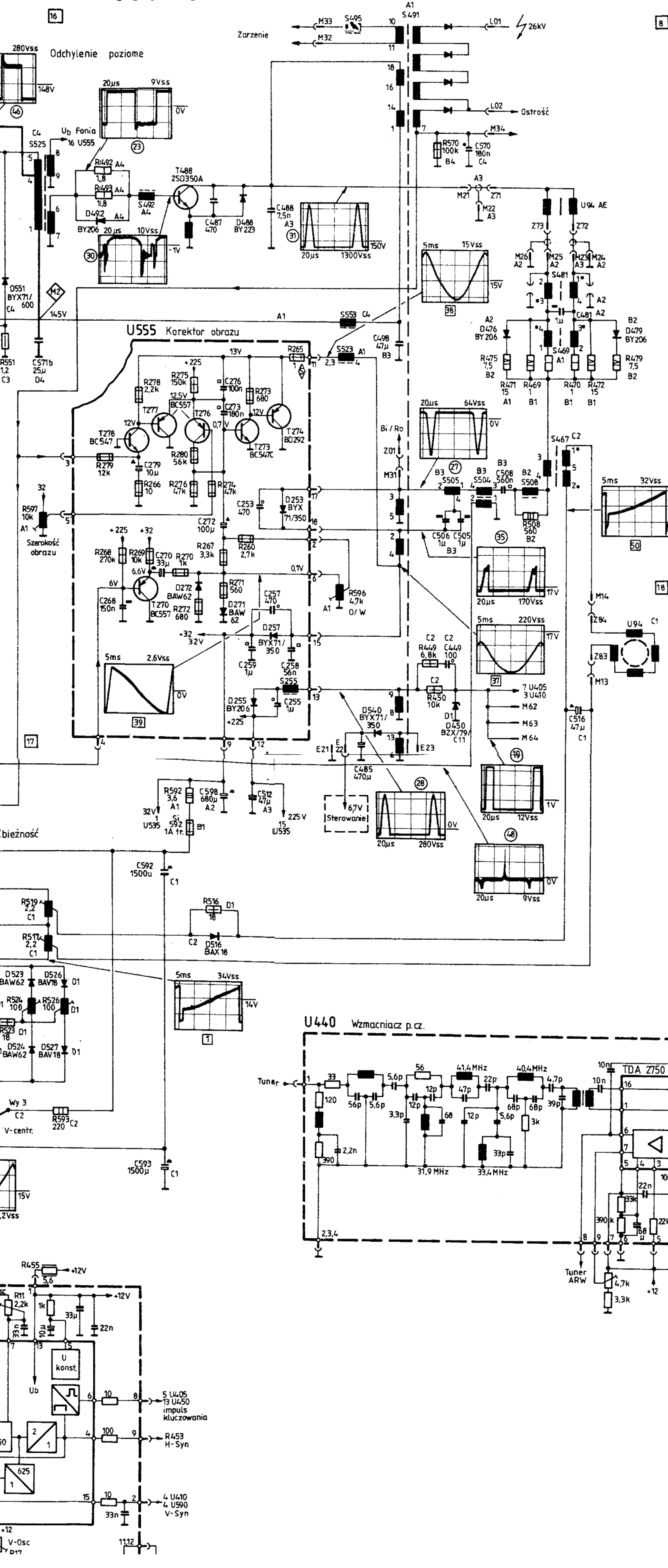
**D 20 C 840/841**  
**D 22 C 845/848/874**  
**D 26 C 785/794/862/864/869/870/878**  
**880/882/883/884/885/886/888**  
**889/892/894/895/897/898/899**







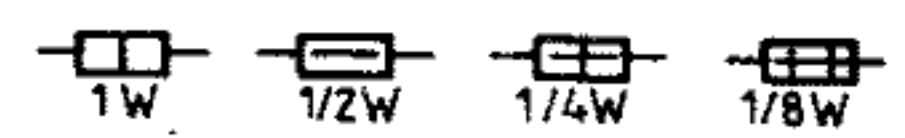




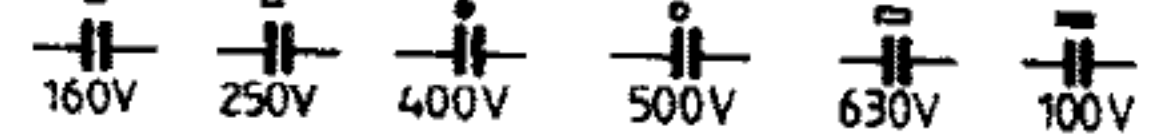
# Oznaczenia

- |  |  |  |                                     |
|--|--|--|-------------------------------------|
|  | wzmacniacz                                   |  | komparator fazy                     |
|  | wzmacniacz napięcia stałego                  |  | preemfaza                           |
|  | wzmacniacz napięcia zmiennego                |  | deemfaza                            |
|  | wzmacniacz regulowany                        |  | filtr dolnoprzepustowy              |
|  | wzmacniacz sterowany                         |  | filtr górnoprzepustowy              |
|  | wzmacniacz różnicowy                         |  | filtr środkowoprzepustowy           |
|  | wzmacniacz miksujący                         |  | filtr środkowozaporowy              |
|  | generator sinusoidalny                       |  | rozdzielacz sygnału                 |
|  | generator impulsów prostokątnych             |  | linia opóźniająca                   |
|  | generator piłkastości                        |  | przełącznik                         |
|  | generator linii                              |  | separator sygnałów                  |
|  | generator z modulatorem FM                   |  | rozdzielacz impulsów synchronizacji |
|  | generator z modulatorem AM                   |  | ogranicznik                         |
|  | modulator ze sterowaniem szerokością impulsu |  | układ kształtowania impulsów        |
|  | źródło napięciowe                            |  | kształtowanie długości impulsu      |
|  | źródło prądowe                               |  | przetwornik impulsu                 |
|  | ograniczenie napięcia                        |  | formowanie paraboli                 |
|  | ograniczenie prądu                           |  |                                     |
|  | demodulator                                  |  |                                     |

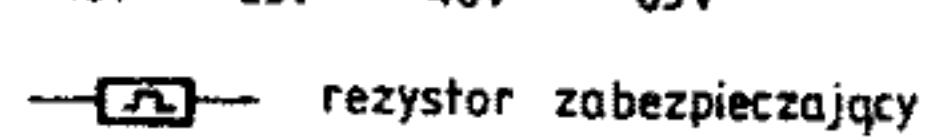
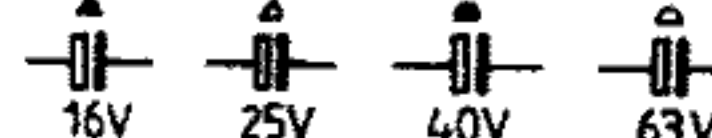
## Rezystory



## Kondensatory foliowe, ceramiczne



## Kondensatory elektrolityczne



rezystor bezpieczeństwa stosować tylko elementy oryginalne

→ napięcie regulowane  
→ napięcie stałe  
→ napięcie zmienne