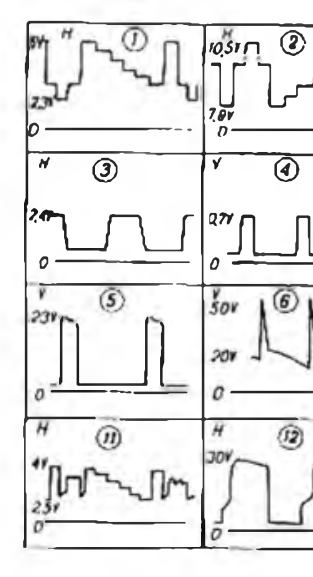
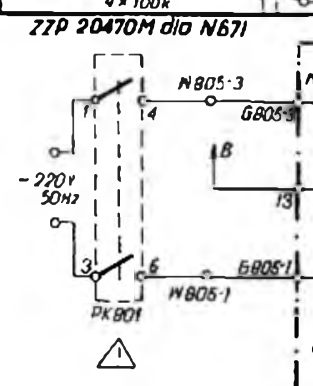
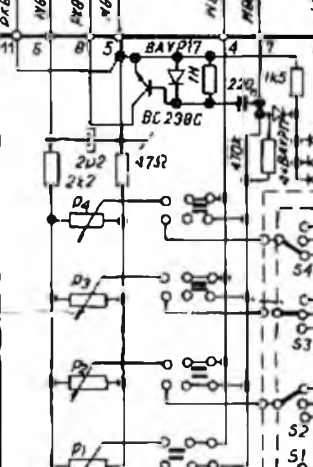
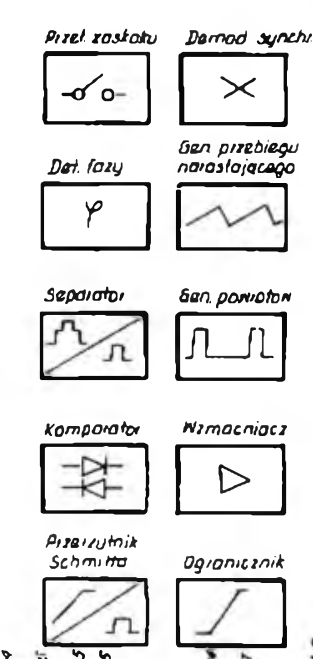
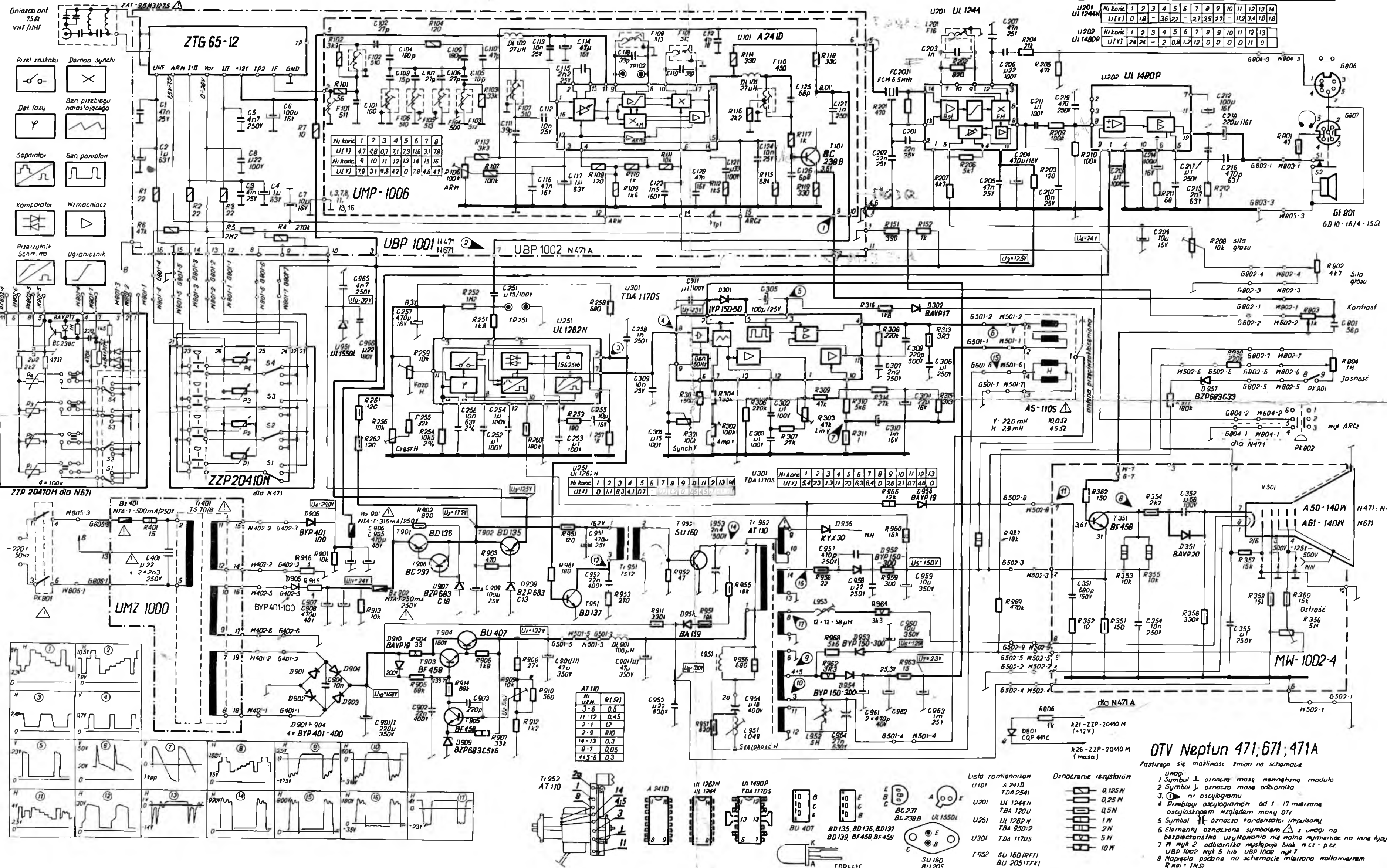


R	1:200	1, 6, 2, 3, 5, 4, 7, 101, 102, 104, 106, 103, 119, 107, 108, 109, 110, 111, 112, 113, 118, 115, 117, 119, 118, 151, 152
R	200-400	261, 262, 251, 252, 259, 254, 252, 251, 260, 253, 257, 258, 301, 303, 304, 307, 303, 309, 310, 311, 316, 308, 314, 201, 313, 315, 207, 202, 206, 204, 203, 204, 352, 209, 205, 351, 353, 356, 211, 208, 212, 350, 357, 950, 358, 360
C	1:200	1, 2, 5, 8, 3, 4, 6, 7, 101, 102, 104, 106, 107, 106, 109, 105, 110, 907, 111, 115, 112, 113, 114, 117, 115, 118, 123, 119, 128, 122, 121, 124, 125, 126, 127
C	200-400	401, 904, 907, 908, 905, 906, 966, 907, 1, 966, 913, 902, 903, 908, 253, 258, 309, 301, 311, 905, 302, 303, 307, 310, 304, 308, 202, 201, 306, 203, 207, 206, 205, 204, 211, 351, 210, 219, 213, 354, 208, 214, 215, 352, 217, 212, 218, 216, 355
C	400-	401, 904, 907, 908, 905, 906, 966, 907, 1, 966, 913, 902, 903, 908, 951, 952, 901, 11, 901, 111, 955, 99, 954, 957, 958, 954, 961, 960, 962, 959, 963
L	1:1	101, 102, 106, 105, 104, 103, 102, 107, 901, 108, 109, 953, 951, 101, 952



AT 110	Nr	Uzn	R (Ω)
	3-6	0.6	0.6
	11-12	0.45	0.45
	2-1	1.2	1.2
	2-9	8.0	8.0
	14-13	0.3	0.3
	8-7	0.05	0.05
	4+5-6	0.3	0.3

Lista zamienników

U101	A 241D
U201	UI 1244
U251	UI 1262N
U301	TDA 1170S
T 952	SU 160 (IFR)
	BU 205 (IFR)

Opis elementów

1	0,125 M
2	0,25 M
3	0,5 M
4	1 M
5	2 M
6	5 M
7	10 M

OTV Neptune 471, 671, 471A
 Zastępuje się możliwość zmian na schemacie

Uwagi:
 1 Symbol ⊥ oznacza masę mierzona modułu
 2 Symbol ⊥ oznacza masę odbornika
 3 ⊕ ni oscylogramu
 4 Długości oscylogramów od 1 - 17 mierzone oscyloskopem względem masy OTV
 5 Symbol ⊥ oznacza tendencję impulsową
 6 Elementy oznaczone symbolem ⊕ z uwagi na bezpieczeństwo użytkownika nie wolno wymieniać na inne typy
 7 M myk 2 odwołania wskazują na mcr - p.c.
 8 Napięcia podane na schemacie mierzone multimetrem Rm = 1 MΩ.