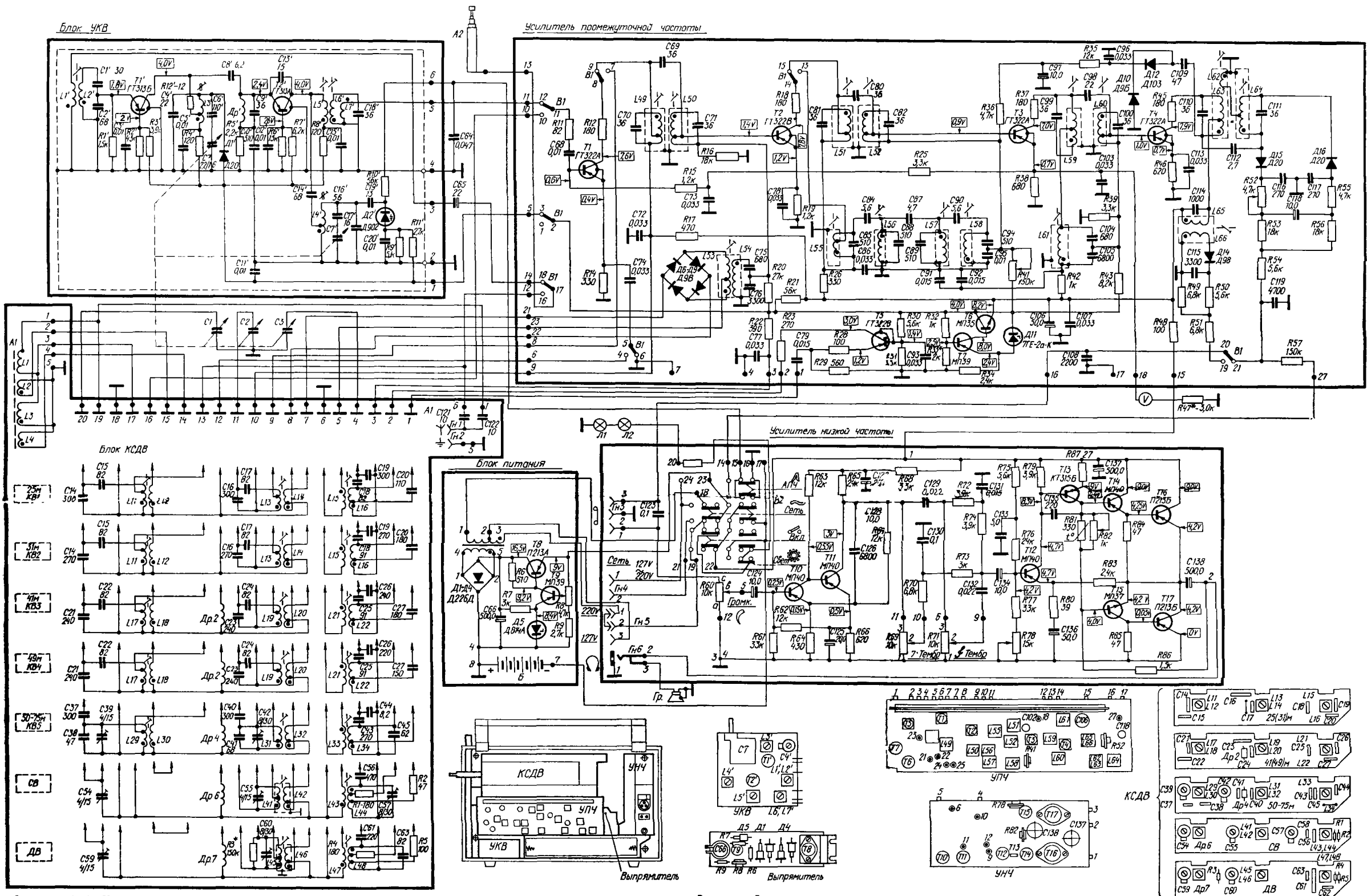


СХЕМА ПРИНЦИПИАЛЬНАЯ ЭЛЕКТРИЧЕСКАЯ РАДИОПРИЕМНИКА «ОКЕАН-204-205 АСПП-II-1»

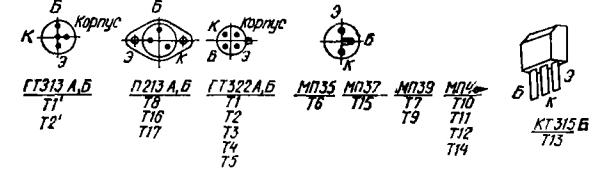


Резисторы: МЛТ-1-Р6
 МЛТ-0,5-Р7, Р59
 СП3-16-0,125-Р8, Р41, Р52, Р78, Р82
 СП3-40М-Р69, Р71
 СП3-12а-Р60
 СТ3-17-Р81
 С1-4-0,125-остальные

Конденсаторы: КСО-С56, С85, С88, С89, С94
 К10-78-С64, С66, С72-79, С83, С86, С91-93, С95
 С96, С103-105, С107, С108, С113, С115, С119
 К50-6-С66, С102, С106, С118, С137, С138
 КПК-С39, С42, С54, С55, С57, С59, С60
 К50-3-С97, С124, С125, С127, С133
 К50-12-С128 С134, С136

КЛС-С114
 БМ-С126, С129, С131, С132
 МБМ-С123, С130
 КТ-1-остальные

Примечание: Схема периодически собирается, поэтому возможны некоторые изменения.



Громкоговоритель ГД-4А
 Трансформатор ТС4-1

ПРИМЕЧАНИЕ: 2) В радиоприемнике «Океан-204» индикатор настройки и резистор R 47 отсутствуют.