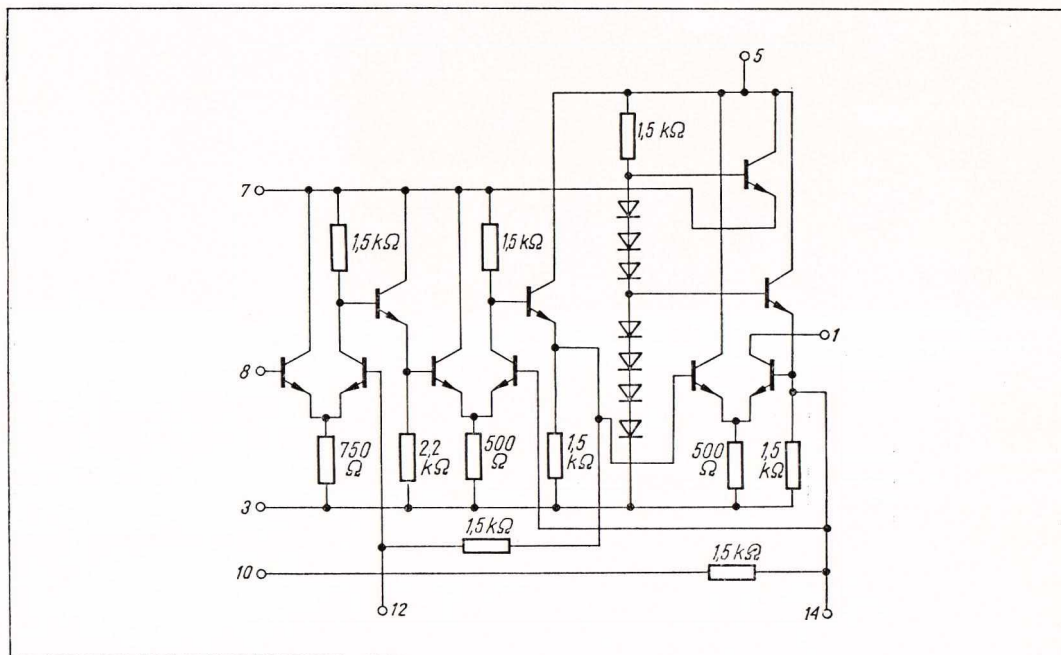


CHARAKTERYSTYKA UKŁADU

Monolityczny układ scalony UL1201N jest wzmacniaczem pośredniej częstotliwości FM, przeznaczonym do stosowania w odbiornikach radiowych jako wzmacniacz pośredniej częstotliwości FM oraz w odbiornikach telewizyjnych jako wzmacniacz częstotliwości różnicowej fonii. Układ może być również wykorzystany jako wzmacniacz szerokopasmowy o częstotliwościach pracy $0,1 \div 20$ MHz.

Wzmacniacz produkowany jest w obudowie plastikowej typu TO116 — rysunek R.

SCHEMAT ELEKTRYCZNY



WARTOŚCI GRANICZNE PARAMETRÓW DOPUSZCZALNE W EKSPLOATACJI ($t_{amb} = +25^{\circ}\text{C}$)

Napięcie zasilania	$U_{CC\max}$	12	V
Temperatura pracy	t_{amb}	$-25 \div +70$	$^{\circ}\text{C}$
Temperatura przechowywania	t_{stg}	$-40 \div +125$	$^{\circ}\text{C}$

PARAMETRY CHARAKTERYSTYCZNE ($t_{amb} = +25^{\circ}\text{C}$)

Moc tracona

— $U_{CC} = +6\text{ V}$	P_d	$30 \div 108$	mW
— $U_{CC} = +7,5\text{ V}$	P_d	$52 \div 150$	mW
— $U_{CC} = +10\text{ V}$	P_d	$90 \div 250$	mW

Spoczynkowy prąd zasilania

— $U_{CC} = +7,5\text{ V}$	I_{CCQ}	14	mA
----------------------------	-----------	----	----

Wzmocnienie napięciowe

— $U_{CC} = +7,5\text{ V}$, $U_I = 0,178\text{ mV}$, $f = 10,7\text{ MHz}$	A_u	≥ 55	dB
------------------------------------------------------------------------------	-------	-----------	----

Wyjściowe napięcie nasycenia

— $U_{CC} = +7,5\text{ V}$, $U_I = 0,1\text{ V}$, $f = 10,7\text{ MHz}$	U_{Os}	$0,55 \div 1,4$	V
---------------------------------------------------------------------------	----------	-----------------	---

Rezystancja wejściowa

— $U_{CC} = +7,5\text{ V}$, $f = 10,7\text{ MHz}$	R_I	3,0	k Ω
----------------------------------------------------	-------	-----	------------

Pojemność wejściowa

— $U_{CC} = +7,5\text{ V}$, $f = 10,7\text{ MHz}$	C_I	6,5	pF
----------------------------------------------------	-------	-----	----

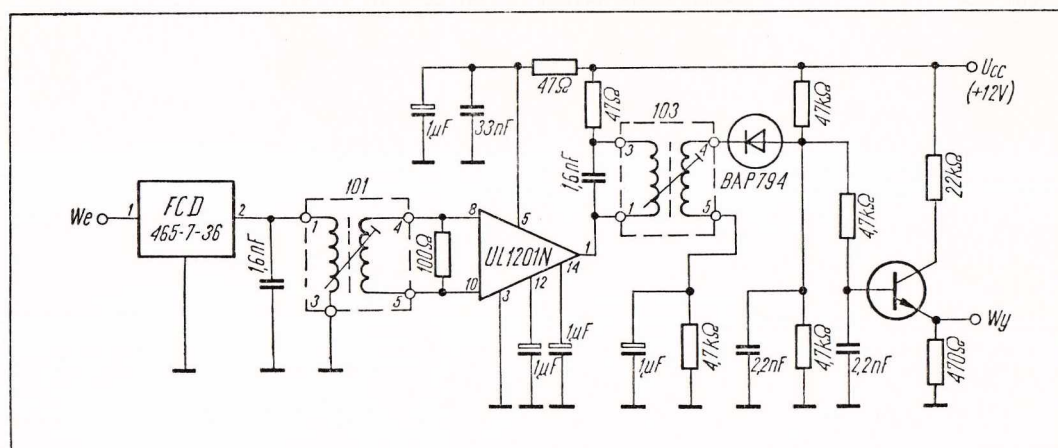
Rezystancja wyjściowa

— $U_{CC} = +7,5\text{ V}$, $f = 10,7\text{ MHz}$	R_O	40	k Ω
----------------------------------------------------	-------	----	------------

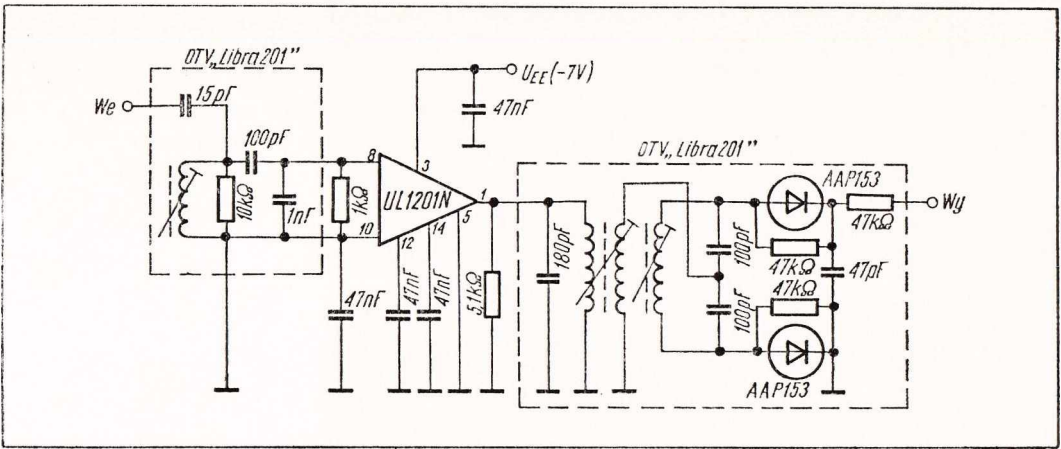
Pojemność wyjściowa

— $U_{CC} = +7,5\text{ V}$, $f = 10,7\text{ MHz}$	C_O	4,0	pF
----------------------------------------------------	-------	-----	----

ZASTOSOWANIE



Wzmacniacz pośredniej częstotliwości AM



Wzmacniacz częstotliwości różnicowej fonii